



### ТЕХНИЧЕСКИЙ ПАСПОРТ ИЗДЕЛИЯ РУКОВОДСТВО ПОЛЬЗОВАТЕЛЯ ГАРАНТИЙНЫЙ ТАЛОН

v.1.0

Настоящий документ содержит ознакомительную информацию и изображения, которые могут быть изменены без предварительного уведомления для улучшения качества продукта

#### ТЕХНИЧЕСКАЯ ПОДДЕРЖКА



+7 495 215 5490



Telegram chat



tp@novicam.ru

ОТДЕЛ  
ТЕХНИЧЕСКОГО  
КОНТРОЛЯ  
novihome



10.10.2023

Произведено в Китае

Адреса Авторизованных Сервисных Центров (АСЦ)  
вы можете посмотреть на сайте [www.novihome.ru](http://www.novihome.ru)

Все торговые марки являются собственностью их законных владельцев.  
Настоящий документ и содержащаяся в нем информация защищены авторским правом.  
Все права защищены © Copyright 2023 000 "Нови Индустри" (Novihome™)



#### ОПИСАНИЕ

Дверной глазок Novihome™ FOCUS 2 KIT предназначен для видеонаблюдения перед входной зоной, а также для записи фото при вызове и в ручном режиме. В комплект входит цветной монитор с диагональю 2.4" и вызывная панель со встроенной видеокамерой. Устройство достаточно просто устанавливается вместо обычного оптического глазка на практически любую входную дверь с толщиной до 120 мм. Вызывная панель имеет стандартную видеокамеру с широкоугольным объективом и ИК-подсветкой для работы в темноте.

Питание осуществляется от встроенной аккумуляторной батареи емкостью 600 мА\*ч, что обеспечивает автономную работу устройства до 3 месяцев. Подзарядка аккумулятора осуществляется от любого USB источника питания.

Дверной глазок имеет миниатюрные габаритные размеры (монитор – 80×80×18 мм, вызывная панель – Ø58×48 мм).

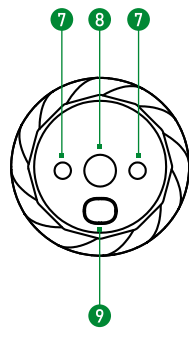
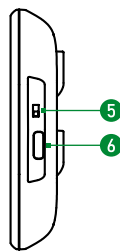
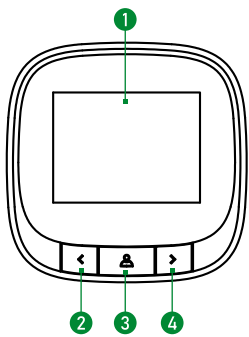
#### ОСОБЕННОСТИ

- Цветной дисплей 2.4"
- Видеокамера 0.3 Мп
- ИК-подсветка для видеонаблюдения в полной темноте
- Запись фото на встроенную память
- Подходит для дверей с толщиной до 120 мм
- Работа в режиме USB камеры
- Автономная работа от перезаряжаемой батареи до 3 месяцев

#### КОМПЛЕКТАЦИЯ

- Монитор – 1 шт.
- Вызывная панель со шлейфом 14.5 см – 1 шт.
- Кронштейн для установки монитора – 1 шт.
- Винт длиной 85 мм – 1 шт.
- Винт длиной 65 мм – 1 шт.
- Винт длиной 45 мм – 1 шт.
- Винт длиной 25 мм – 1 шт.
- Паспорт, Руководство пользователя и Гарантийный талон – 1 шт.

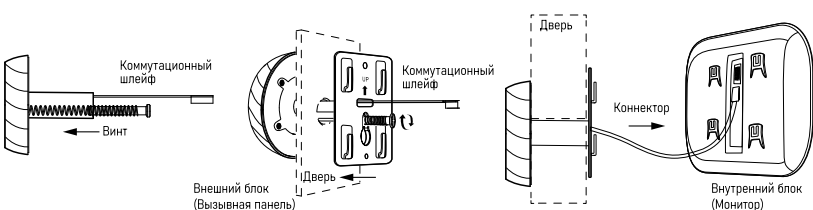
#### ВНЕШНИЙ ВИД



1. ЖК-дисплей
2. Левая кнопка
3. Центральная кнопка
4. Правая кнопка
5. Включатель/Выключатель питания

6. Разъем USB Type-C для зарядки батареи и подключения к ПК
7. ИК-подсветка для ночной съемки
8. Видеокамера
9. Кнопка вызова

#### УСТАНОВКА И ПОДКЛЮЧЕНИЕ



1. Извлеките устройство из упаковки.
2. Перед первым включением полностью зарядите аккумулятор с помощью USB-кабеля, входящего в комплект.
3. Убедитесь, что видеоглазок подходит для установки на вашей двери. Отверстие для установки глазка должно иметь диаметр 14–28 мм, а толщина двери – 35–120 мм.

4. Выберите фиксирующий винт нужной длины и зафиксируйте им внешний блок с кронштейном монитора, как показано на рисунке.
5. Подключите внешний блок к монитору коммутационным шлейфом. При этом обязательно соблюдайте направление подключения разъема коммутационного шлейфа.
6. Установите монитор на кронштейн.

## ТИПОВЫЕ ОПЕРАЦИИ

Операция	Действие
Включение питания	Используйте переключатель (5), расположенный с правой стороны монитора
Включение экрана	Нажмите центральную кнопку (3) на мониторе или кнопку вызова (9) на внешнем блоке
Выключение экрана	Удерживайте центральную кнопку (3) в течение 3 секунд или через 15/25 секунд экран сам отключится
Вызов	Нажмите кнопку (9) на вызывной панели. После этого на мониторе будут воспроизведены видео и мелодия, а также автоматически произойдет сохранение фото
Ручное сохранение фото	При вызове/мониторинге нажмите центральную кнопку (3)
Просмотр сохраненных фото	При выключенном экране нажмите центральную кнопку (3), а далее используйте левую (2) и правую (4) кнопки для листания фото, сохраненных в памяти устройства
Удаление всех сохраненных фото	В режиме мониторинга или при просмотре фото удерживайте левую кнопку (2) в течение 3 секунд. При появлении слова <b>Format</b> выберите <b>Yes</b>
Удаление одного сохраненного фото	При просмотре фото, которое нужно удалить, удерживайте правую кнопку (4) в течение 3 секунд. При появлении слова <b>Delete</b> выберите <b>Yes</b>
Настройка таймаута для отключения экрана	В режиме мониторинга удерживайте правую кнопку (4) в течение 3 секунд. Далее в меню <b>Auto power off</b> выберите время 15/25 секунд или отключите данную функцию, выбрав <b>Off</b>
Использование в качестве USB-камеры	При подключении устройства к компьютеру USB-кабелем его можно использовать в качестве WEB-камеры. Для этого после подключения выберите в меню устройства <b>Camera mode</b>

## СПЕЦИФИКАЦИИ

Модель	FOCUS 2 KIT (ВНУТРЕННИЙ БЛОК)
Версия	4373
<b>СИСТЕМА</b>	
Дисплей	ЖК TN-TFT 2.4" (320×240)
Система	Фото: 640×480 (0.3 Мп)
Мелодия	1
Динамик	Монитор: Есть Панель: Нет
Запись	Фото (авто/вручную)
Формат сжатия	Запись: JPG Воспроизведение: JPG (на мониторе)
Управление	Механические кнопки
<b>ИНТЕРФЕЙС</b>	
Тип памяти	Встроенная (макс. 91 фото)
<b>ФИЗИЧЕСКИЕ ПАРАМЕТРЫ</b>	
Материал	Пластик, акрил
Цвет корпуса	Черный
Монтаж	Накладной
Температурный режим	-20°C...+55°C
Габаритные размеры (Ш×В×Г)	80×80×18 мм
Питание	DC 5 В (от встроенной Li-ion АКБ 600 мА*ч или microUSB Type-C) 2–3 месяца работы

Модель	FOCUS 2 KIT (ВНЕШНИЙ БЛОК)
<b>СИСТЕМА</b>	
Матрица	1/6" 0.3 Мп CMOS, 2 люкс (цвет), 0 люкс (подсветка вкл.)
Управление	Механическая кнопка вызова
Подсветка	Автоматическая ИК-подсветка до 2–3 м
<b>ОПТИКА</b>	
Фокусное расстояние	1.5 мм (F2.6)
Угол обзора	108° (по диагонали), 90° (по горизонтали)
<b>ИНТЕРФЕЙС</b>	
Подключение	Многожильный шлейф
<b>ФИЗИЧЕСКИЕ ПАРАМЕТРЫ</b>	
Материал	Пластик, Акрил
Цвет корпуса	Черный
Монтаж	Накладной для дверей толщиной 35–120 мм и диаметром отверстия под глазок 14–28 мм
Температурный режим	-20°C...+55°C
Габаритные размеры (Ø×В)	Ø58×48 мм
Питание	От монитора

## ГАРАНТИИ И УСЛОВИЯ ГАРАНТИЙНОГО ОБСЛУЖИВАНИЯ

Производитель гарантирует исправность изделия и его нормальную работу в течение трех лет, начиная с даты технического контроля, указанной в данном гарантийном талоне, при соблюдении условий, изложенных в Техническом паспорте изделия.

Если в течение гарантийного срока в изделии обнаружится заводской дефект, Производитель по настоящей гарантии бесплатно производится ремонт/замена изделия или его дефектных деталей в соответствии с приведенными ниже Условиями гарантийного обслуживания. Ремонт/замена изделия или его дефектных деталей может производиться с использованием новых или восстановленных деталей по решению Производителя.

В случае, если приобретенное Вами изделие будет нуждаться в гарантийном обслуживании, просим Вас обратиться к Продавцу, у которого Вы приобрели данное изделие или в Единую службу поддержки (+7 495 215 54 90).

- В соответствии с данной гарантией Производитель дает обязательства на свое усмотрение осуществить ремонт или замену изделия, на которое распространяются условия настоящей гарантии. Производитель не несет ответственности за любой ущерб или убытки, связанные с данным изделием, включая материальные и нематериальные потери, а именно: средства, уплаченные при покупке изделия, потери прибыли, доходов, данных при использовании изделия или других связанных с ним изделий, а также косвенные, случайные или вытекающие как следствие потери или убытки.
- Услуги по гарантийному обслуживанию могут быть оказаны в период до окончания гарантийного срока и только

по предъявлении потребителем вместе с дефектным изделием гарантийного талона с четко проставленным на нем штампом ОТК. Производитель может потребовать от потребителя предъявления дополнительных доказательств факта покупки изделия, необходимых для подтверждения сведений, указанных в гарантийном талоне. Производитель может отказать в бесплатном гарантийном обслуживании, если информация на штампе ОТК нечитаема (невозможно разобрать дату проведения технического контроля). Настоящая гарантия не распространяется на изделия с измененным или неразборчивым серийным номером.

- Во избежание повреждения, потери или удаления данных с носителей информации просим Вас извлекать такие устройства до передачи изделия на гарантийное обслуживание.
- Все дефектные изделия/детали, которые подверглись замене на новые, переходят в собственность Производителя.
- Настоящая гарантия не распространяется на:
  - Периодическое обслуживание, ремонт или замену частей в связи с их естественным износом\*;
  - Расходные материалы (компоненты), которые требуют периодической замены на протяжении срока службы изделия, например, элементы питания;
  - Риски, связанные с транспортировкой Вашего изделия «до» и «от» Производителя;
  - Повреждения или модификации в результате:
    - Неправильной эксплуатации, включая:
      - неправильное обращение, повлекшее физические, косметические повреждения или повреждения поверхности, деформацию изделия или повреждение сенсорных панелей;

- нарушение правил и условий установки, эксплуатации и обслуживания изделия, изложенных в Руководстве пользователя и другой документации, передаваемой потребителю в комплекте с изделием;
  - установку или использование изделия с нарушением технических стандартов и норм безопасности, действующих в стране установки или использования.
- Использования программного обеспечения, не входящего в комплект поставки изделия или в результате неправильной установки программного обеспечения, входящего в комплект изделия;
- Использования изделия с аксессуарами, периферийным оборудованием и другими устройствами, тип, состояние и стандарт которых не соответствует рекомендациям Производителя;
- Ремонта или попытки ремонта, произведенных лицами или организациями, не являющимися Производителем или официальными сервис-центрами Производителя;
- Регулировки или переделки изделия без предварительного письменного согласия Производителя;
- Небрежного обращения;
- Несчастных случаев, пожаров, попадания насекомых, инородных жидкостей, химических веществ, других веществ, затопления, вибрации, высокой температуры, неправильной вентиляции, колебания напряжения, использования повышенного или неправильного питания или входного напряжения, обучения, электростатических разрядов, включая разряд молнии, и иных видов внешнего воздействия или влияния.
- Настоящая гарантия распространяется исключительно на аппаратные компоненты изделия. Гарантия не распространяется на программное обеспечение.
- Срок службы изделия 7 лет.

- По истечении срока службы изделие необходимо снять с эксплуатации (оно подлежит списанию).
- При невыполнении указанных действий и дальнейшей эксплуатации изделия, оно может стать причиной появления неполадок в системе и нести угрозу для:
  - другого имущества;
  - жизни и здоровью людей;
  - окружающей среды.
- После истечения срока службы вся и любая ответственность в полном объеме возлагается на лицо, его использующее.

\* Под естественным износом понимается ожидаемое уменьшение пригодности детали в результате износа или обычного воздействия окружающей среды. Интенсивность износа и долговечность детали, зависит от условий ее работы (характера нагрузки, величины удельного давления, температуры и т.д.), а также материала детали, регулировки, смазки, своевременности и тщательности выполнения работ по техническому обслуживанию, соблюдения правил и условий эксплуатации изделия, изложенных в Руководстве пользователя.